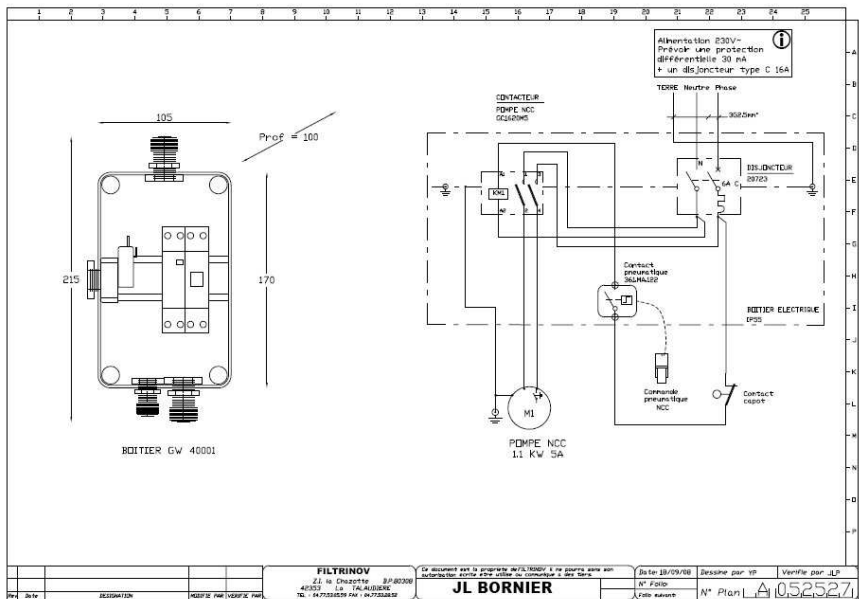


## 5 – INSTALLATION ELECTRIQUE



**FILTRINOV**  
5 rue G. Eiffel  
Z.I. la Chazotte – BP 80308  
F 42353 LA TALAUDIERE  
Tél. 33 (0)4 77 53 05 59  
Fax . 33 (0)4 77 53 28 52  
<http://www.filtrinov.com>  
email : info@filtrinov.fr

**NAGE A CONTRE COURANT HORS-BORD JET LUXE 70**

**Notice d'installation et d'utilisation à lire attentivement et à conserver pour utilisation ultérieure**

1 – PRÉSENTATION TECHNIQUE	1/4
2 - INSTALLATION HYDRAULIQUE	2/4
3 – MONTAGE	3/4
4 - PREMIÈRE MISE EN SERVICE	3/4
5 – INSTALLATION ELECTRIQUE	3/4
6 – ACCESSOIRES	4/4
7– DEMONTAGE / HIVERNAGE	4/4

## 6 ) ACCESSOIRES : TUYAU DE MASSAGE (OPTION)



Le tuyau de massage se clips très facilement sur la buse de votre JET LUXE..

## 7 ) Démontage Pompe / HIVERNAGE

- Enlever la nage contre courant en dévissant les vis de fixation sur plage.
- Dévisser les unions pompe aspiration et refoulement.
- Enlever la pompe de son emplacement afin de la vider.
- Nous vous conseillons de conserver la caisse d'emballage lors de la réception du produit afin de l'utiliser pour le rangement pendant l' hiver.

### PREFACE :

Vous venez d'acquérir votre NCC JET LUXE.

Nous vous remercions de votre confiance que vous nous témoignez et sachez que nous avons tout mis, et que nous mettrons tout en œuvre pour vous donner satisfaction.

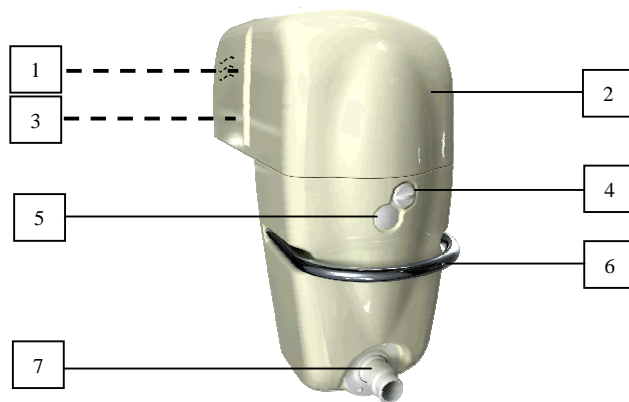
**Rappel : L'alimentation électrique basse tension d'appareils utilisés pour une piscine doit obligatoirement être protégée, en amont, par un dispositif de protection de courant différentiel résiduel au plus égal à 30mA ( Un test manuel doit être effectué )**

### IMPORTANT :

Cette notice d'installation fait partie intégrante du produit et doit être impérativement remise à l'utilisateur. Conserver ce livret afin de pouvoir toujours le consulter.

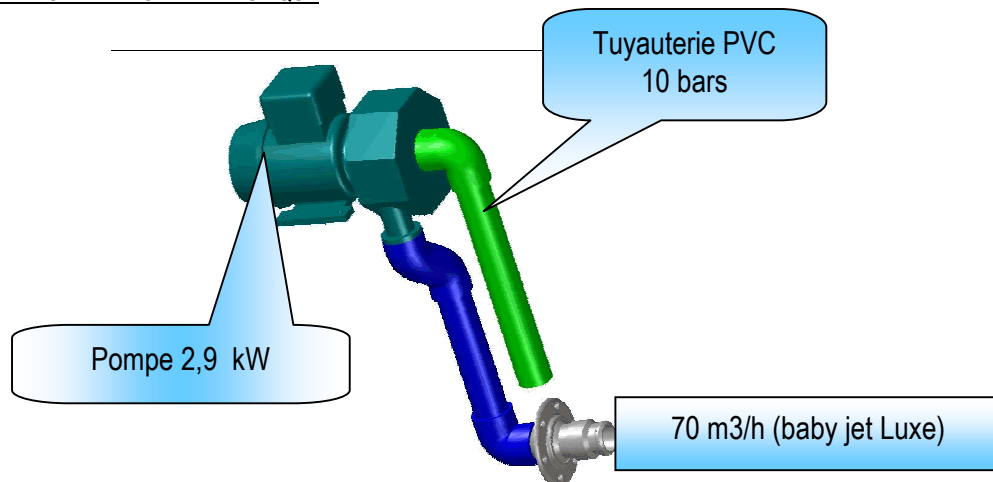
- 1) Après avoir retiré l'emballage de la nage à contre courant, s'assurer de l'état du contenu. Avant de procéder aux raccordements électriques, s'assurer que les données fournies par le fabricant sont compatibles avec l'installation à réaliser dans les limites maximales autorisées du produit concerné.
- 2) Au préalable de toute opération d'entretien, de manutention ou de réparation, couper l'alimentation électrique au tableau électrique principal.
- 3) L'éventuelle intervention de réparation devra être effectuée par un service d'assistance autorisé qui utilisera exclusivement des pièces de remplacement d'origine. Le non-respect des clauses décrites ci-dessus peut compromettre la sécurité d'utilisation du produit et celui-ci ne sera plus garanti par le fabricant.

## 1 - PRESENTATION TECHNIQUE



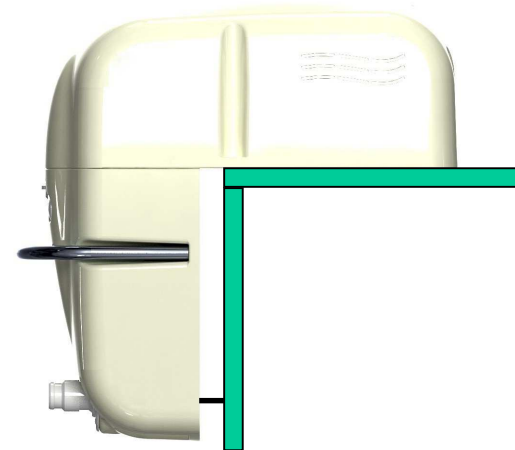
1	POMPE	Puissance moteur : 2,9 kW – 3,9 Ch ; Débit : 70 m3/h
2	CAPOT	Muni d'une sécurité mécanique : 4 vis et électrique : capteur (coupure en cas d'ouverture)
3	COFFRET ELECTRIQUE	Equipé des bornes de raccordement alimentation et du contacteur pneumatique.
4	AIR CONTROL	Prise d'air venturi pour un effet balnéo.
5	BOUTON PNEUMATIQUE	Bouton poussoir pneumatique : MARCHE / ARRET
6	POIGNEE	Poignée de maintien pour massage (INOX)
7	BUSE	Buse de refoulement gros débit orientable et réglable.

## 2 - INSTALLATION HYDRAULIQUE



## 3 – MONTAGE

- Vérifier le contenu du colis.
- Choisir l'emplacement de la nage contre courant.
- Placer l'appareil à l'emplacement choisi et marquer les trous de fixation.
- Retirer l'appareil et percer des trous de diamètre 10mm par 30mm de profondeur.
- Y Introduire les chevilles en laiton..
- Poser la nage contre courant et fixer l'appareil grâce aux vis et rondelles.



## 4 - PREMIÈRE MISE EN SERVICE

- Ouvrir la vanne.
- Aspirer par le tuyau jusqu'à ce que l'eau arrive à celui-ci afin de remplir la pompe d'eau.
- Refermer la vanne.
- L'appareil est prêt au fonctionnement..

